

Protocole ALR : bloc ilio-fascial (BIF) au SAU

GENERALITES

Avant toute manipulation Après examen neurologique

Indications : FESF et diaphyse, F. supra condylienne, F. de rotule, Plaie face antéro-interne de cuisse

Contre-indications : Déficit neuro, Anticoagulation, Trouble hémostasie, Association de plusieurs ALR, Pontages prothétiques vasculaires, Infection cutanée/plaie de la zone, Allergie Lidocaïne, Refus

CONDITIONS

- Informer, **monitorer**, Matériel de réanimation à proximité
- Décubitus dorsal avec **VVP** sérum physiologique 500 cc
- **Echographe** avec sonde vasculaire
- **Kit BIF**: marqueur pour repérage, rasoir, Chlorhexidine, gant stérile, cupule, champ de table, champ troué, seringue 50 cc, aiguilles atraumatiques avec tubulure, Lidocaïne 10 mg/ml (Xylocaïne 1%) 1 flacon 20 ml

TECHNIQUE

- **Repérage clinique/marquage** point de ponction
- Asepsie, champ stérile et port de gants stériles
- Confirmation échographique du repérage
- Préparer seringue de 50 ml avec Lidocaïne **10 mg/ml soit 20 ml (200mg)**, + 10 ml NaCl 0.9%, Purger la tubulure
- Introduction de l'aiguille du coté latéral de la sonde à la peau, ne doit déclencher **ni paresthésie ni douleur fulgurante sinon arrêt immédiat**, surveillance progression aiguille avec échographe
- Sensation de **2 ressauts** : fascia lata puis fascia iliaca
- **Contact verbal permanent** avec le patient, inj. **lente** et fractionnée, **après test d'aspiration tous les 5 mL**. L'injection doit être indolore et sans aucune résistance.

SURVEILLANCE

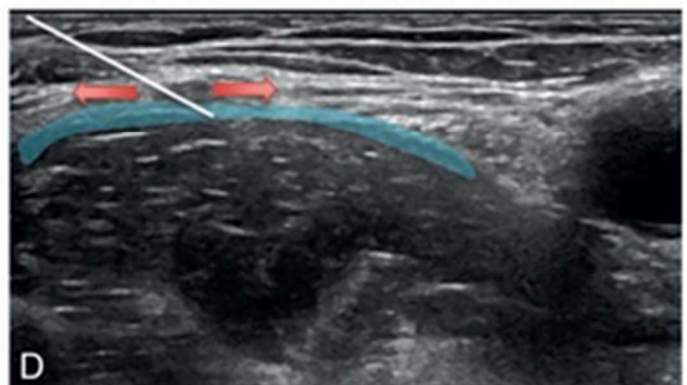
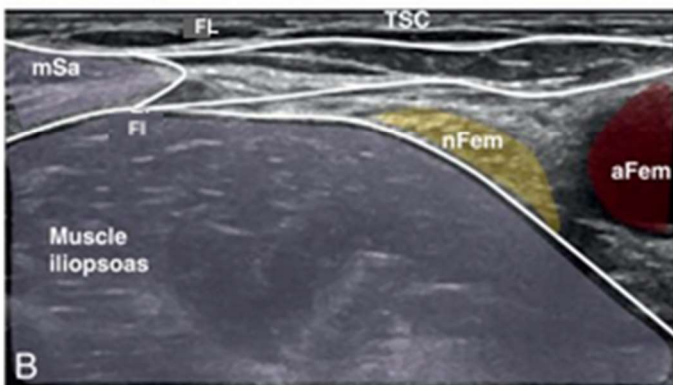
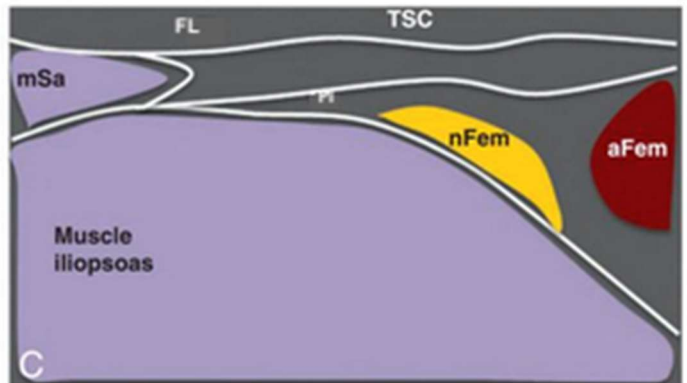
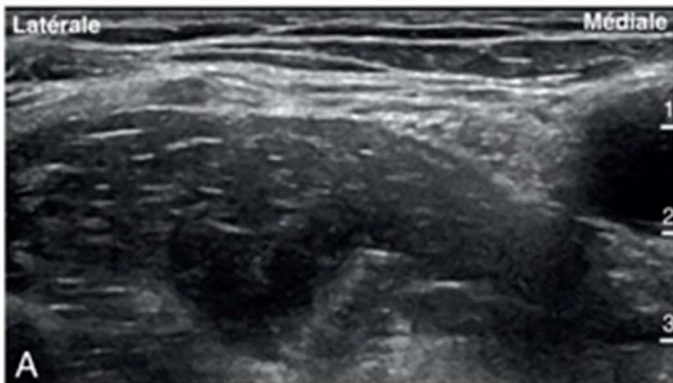
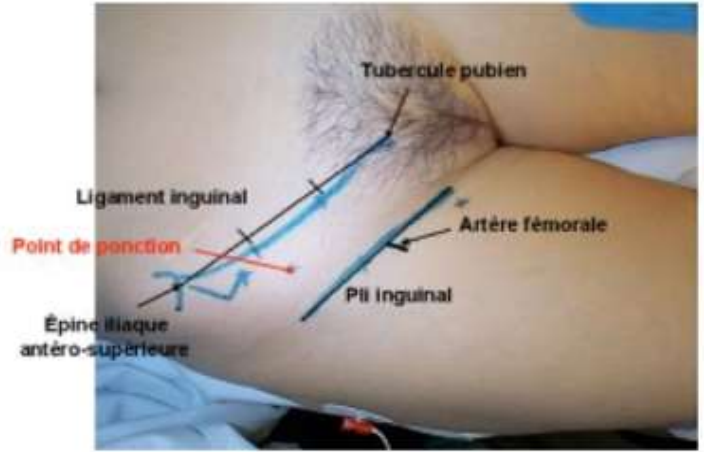
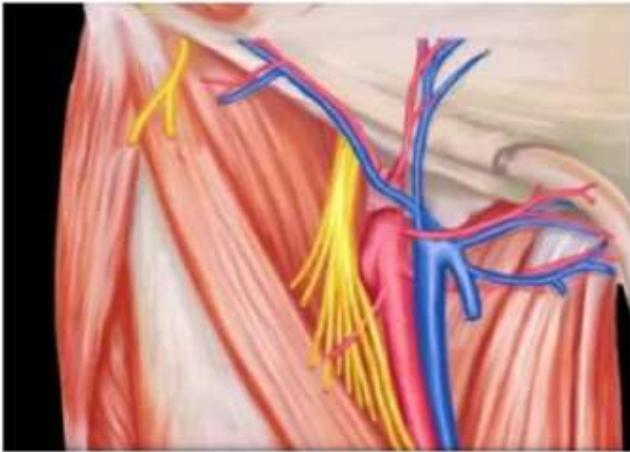
- Pendant la procédure : scopé, TA toutes les 5mn
- Après la procédure : PA, FC, SpO2 à 0 min, 30mn et 1h, EVA à 30 min
- **Traçabilité** dans le dossier : heure du geste, localisation, posologie des produits utilisés

COMPLICATIONS

ARRET de l'injection

- **Crise convulsive** : Guedel, O2 MHC, Rivotril 1mg IVL
- **Troubles du rythme** : PAS D'AMIODARONE, O2 MHC, si ACR : RCP , sinon intralipide 20% : 3 ml/Kg en bolus (salle de réveil poste : 54591)
- **Anaphylaxie** : anti-histaminique, corticothérapie, titration Adrenaline selon grade

Protocole ALR : bloc ilio-fascial (BIF) au SAU



A :Image échographique native ; B :Annotée ; C :Schématique ; D :Insertion de l'aiguille dans le plan en direction latéromédiane

FL :Fascia lata ; FI :Fascia iliaca ; mSa :muscle sartorius ; nFem :nerf fémoral ; aFem :artère fémorale