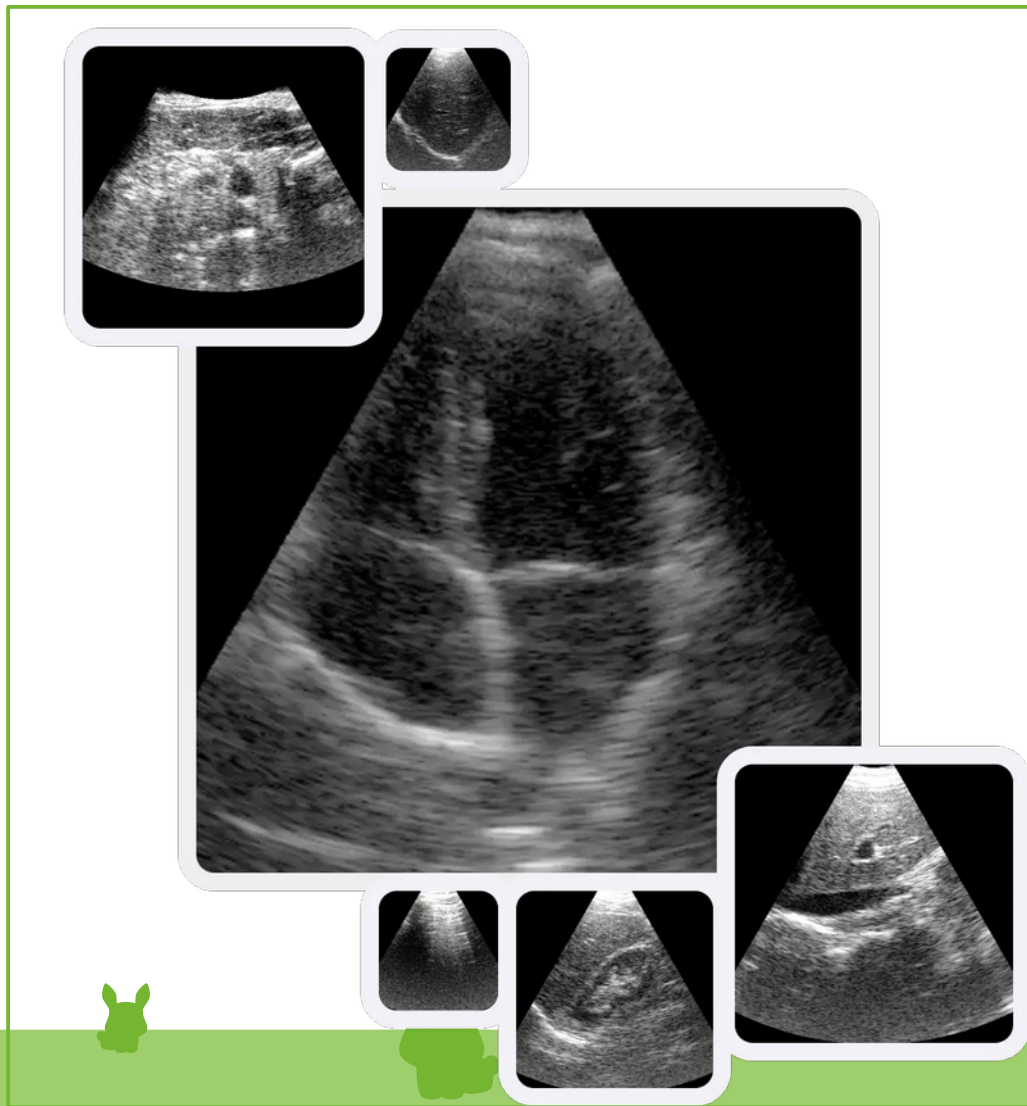




echopen

01





Un échographe portable, simple et accessible

[Nous contacter](#)





Perspective

<https://doi.org/10.1038/s41591-022-02160-z>

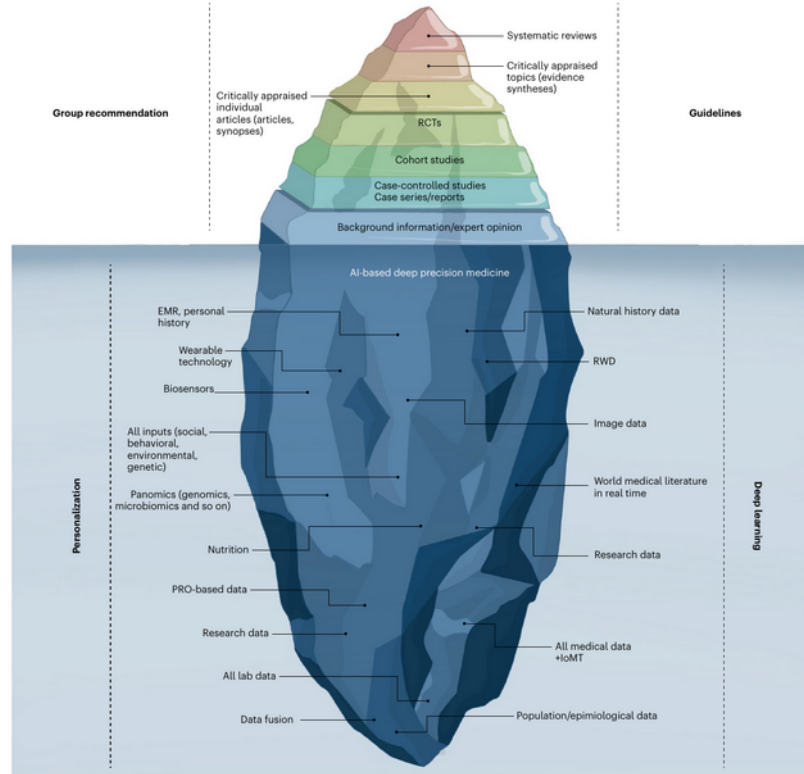


Fig. 4 | Evidence-based deep medicine iceberg. The current evidence-based medicine (EBM) pyramid represents the tip of the iceberg and barely provides enough shallow evidence to care for a generic patient. Hence, a deep synthesis and amalgamation of all available data is needed to achieve next-generation, deep evidence-based medicine. The main challenge ahead in the next two

decades will be extracting, collating and mining large sets of natural history data, genomics and all omics analyses, all published clinical studies, RWD and amassed data from the IoMT to provide next-generation evidence for deep medicine. PRO, patient-reported outcomes.



Des données probantes.
Des décisions éclairées.
Une meilleure santé.

Nature Medicine | Volume 29 | January 2023 | 49–58

PARCOURS DE SOIN DU PATIENT PSYCHIATRIQUE

COMPRENDRE ET AMÉLIORER



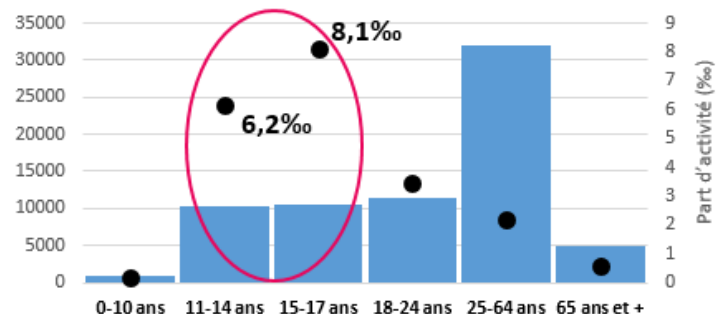
Idées suicidaires

En 2023 :

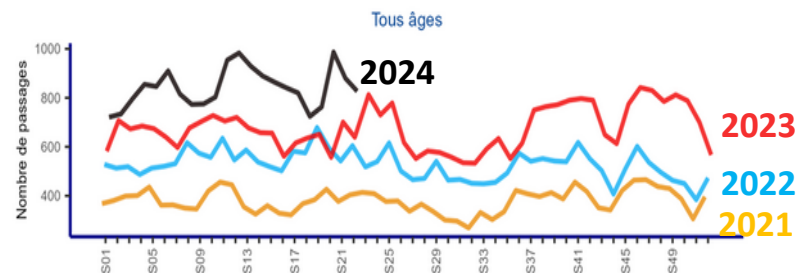
- 70 431 passages

→ 2 pour 1000 passages aux urgences tous âges

Nombre de passages pour idées suicidaires et part d'activité (%), par classe d'âges, année 2023, France



Nombre hebdomadaire de passages pour idées suicidaires tous âges, 2021-2024, France



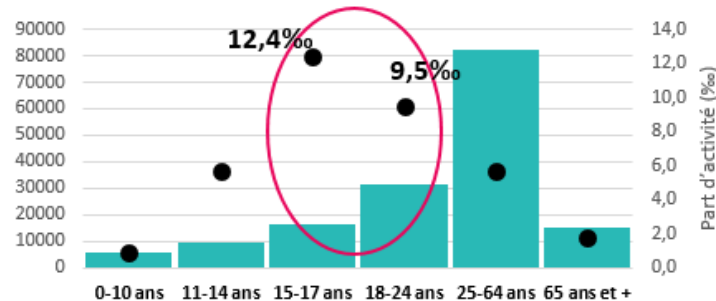
Gestes suicidaires

En 2023 :

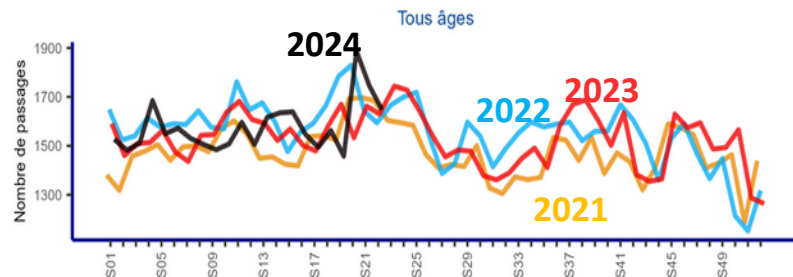
- 159 388 passages

→ 4 pour 1000 passages aux urgences tous âges

Nombre de passages pour geste suicidaire et part d'activité (%), par classe d'âges, année 2023, France



Nombre hebdomadaire de passages pour geste suicidaire tous âges, 2021-2024, France



Résultats issus des données de passages aux urgences du réseau OSCOUR® pour l'année 2023 (couverture nationale de 96%). Santé publique France remercie ses partenaires et tous les urgentistes pour l'ensemble des dossiers transmis depuis 20 ans.