



Recherche Clinique Réunion de service du 13/06/2024

- Essai de non-infériorité, contrôlé, randomisé, ouvert, prospectif, phase III
- Population : Patients âgés de 65 ans ou plus ayant une pneumonie communautaire aiguë
- Comparaison de deux traitements :
 - Amoxicilline *versus* amoxicilline/clavulanate
- CJP : taux de réussite clinique au J30 depuis l'admission, défini comme la survie après la fin du traitement antibiotique, résolution des signes et symptômes de présents au départ, sans nouveaux symptômes ou complications attribuables à la PAC et sans nécessité d'une nouvelle thérapie antibactérienne.

- **Consentement écrit**

- Remarque : si le patient ne peut pas écrire car incapacité physique, possible de faire signer le consentement par un proche

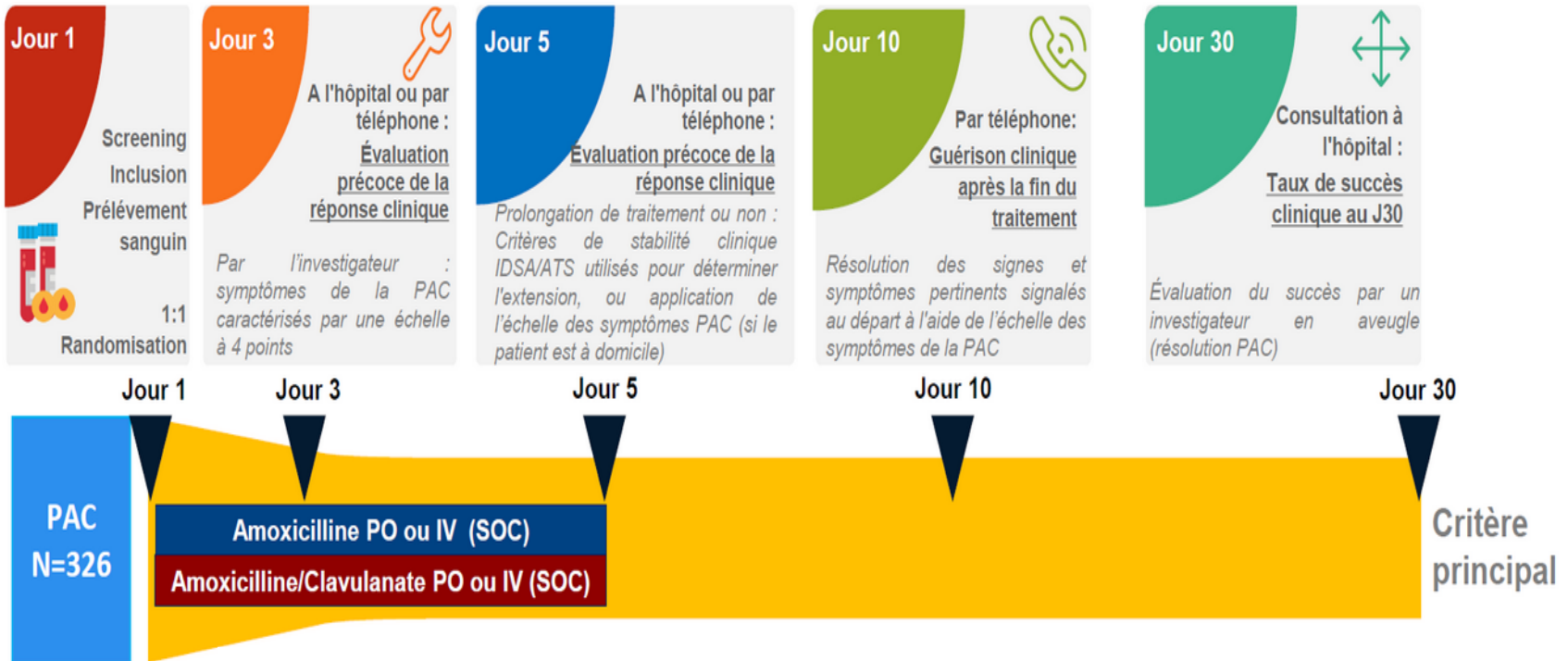
- Traitements **spécifiques** de l'étude (*localisés dans le chariot recherche*)

- Randomisation directement sur l'eCRF qui vous indiquera le traitement à administrer au patient

- /!\ ordonnance à imprimer et à compléter (en cliquant sur un lien)
- Vous choisissez la voie d'administration du traitement

- Suivis à J3, J5, J10 et J30 effectués par le SMIT

CAPTAIN



Début des inclusions **aujourd'hui** !

On compte sur vous ! 😊



Merci à tous pour votre attention ! 😊

L'équipe recherche : 4 79 47 – 06 65 81 13 16